

Spooky²



Instructie Spooky² Eenvoudig Begin

Inhoudsopgave

1. AANDACHT VOOR HET VOLGENDE:	3
2. UITLEG	4
Stap 1: De afhandeling voor de gevonden frequenties kiezen	4
Stap 2, De afhandelings preset op de generator zetten:	5
Stap 3, Kiezen de BFB Scan and Run:	5
Stap 4, De BFB Scan and Run op de generator zetten en waarden ingeven:	6
Stap 5: aansluiten van de bedrading ed.....	7
Notities:.....	7

1. AANDACHT VOOR HET VOLGENDE:

We passen géén bio-resonantie toe op:

- zwangere vrouwen.

We gebruiken géén handcilinders (C), TENSspads (C), PEMF-Spoel (Coil) of Scalarveld (S) of (SS) bij:

- mensen met pacemakers of andere elektronische middelen in of aan hun lijf.

Remote (R) en Laser (L) zijn dan even de enige mogelijkheden als beginner.

Plasma (P) en Ultrasonic kunnen ook zonder problemen maar dat is voor later (gevorderden).

We gebruiken géén handcilinders (C), TENSspads (C) of PEMF-Spoel (Coil):

- boven de schouders.

Op de website van spooky2 staat het volgende:

Disclaimer : De informatie en producten op deze website zijn niet goedgekeurd door de FDA, zijn alleen bedoeld voor educatieve doeleinden en zijn niet bedoeld ter vervanging van medisch advies, diagnose of aanbevelingen van uw arts of zorgverlener. Deze site beweert niet dat producten, therapieën of diensten hierin ziekten zullen genezen.

Deze instructie is samengesteld door Maran Verhoeven.

De bedoeling van deze handleiding is een ondersteuning in het gebruik van de Spooky2 software en Spooky2 apparatuur te geven.

Wij hebben een website voor bio resonantie:

www.omsairam.nl

en dan verder naar bioresonantie.

Wij hopen met deze handleiding de Nederlandstalige gebruikers (en ook Belgen) een steuntje in de rug te geven.

Versie: Mei 2025

2. UITLEG.

Deze instructie is gemaakt voor hen die een Spooky2 genXpro kit hebben aangeschaft en waarbij de software en alle mogelijkheden zo indrukwekkend zijn, dat men even niet weet hoe te beginnen.

Om toch snel aan de gang te kunnen gaan, heb ik een 'eenvoudige' set-up gemaakt.

We gaan ervan uit dat men in het bezit is van:

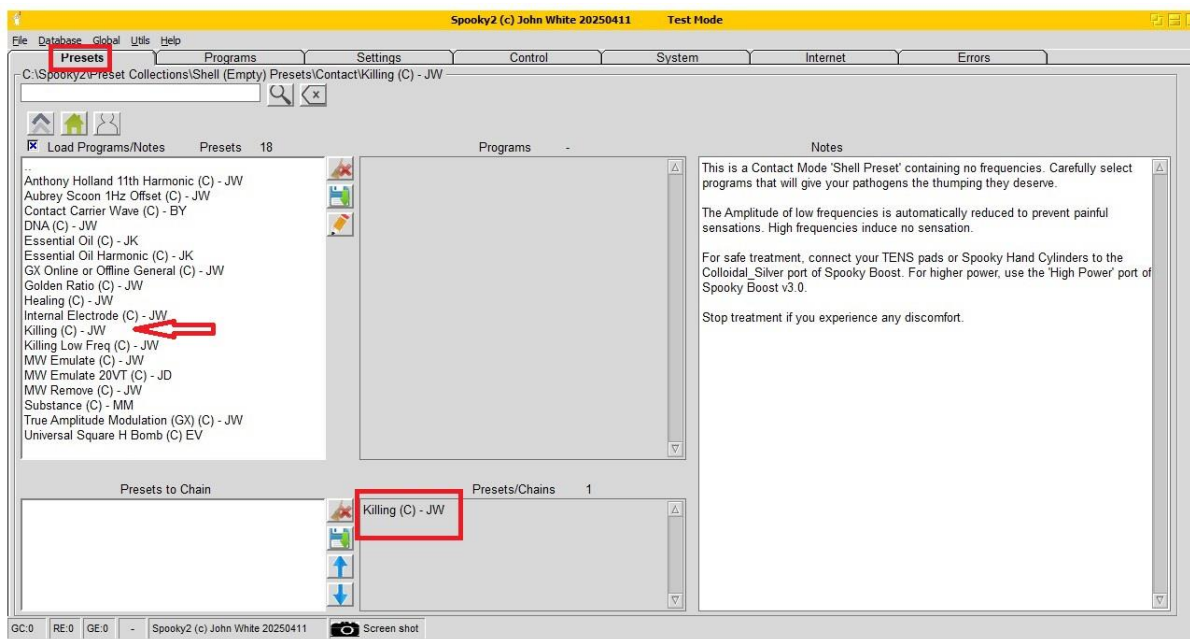
- De software, gratis te downloaden op de www.spooky2.nl website,
- Een genXpro (of genX, het vorige model) heeft.
- TENS pads, handcilinders, 2 kabels en een booster,
- En dat alles goed is geïnstalleerd inclusief de drivers van de generator.

Voor meer duidelijkheid hierover; lees bijvoorbeeld de 'Handleiding Spooky2 voor de starter.pdf'

We gaan je nu voorbereiden voor het maken van een BFB-scan met behulp van het 'BFB Scan and Run'-protocol en daarna de gevonden frequenties direct aan je lichaam terug te geven met behulp van handcilinders.

Stap 1: De afhandeling voor de gevonden frequenties kiezen

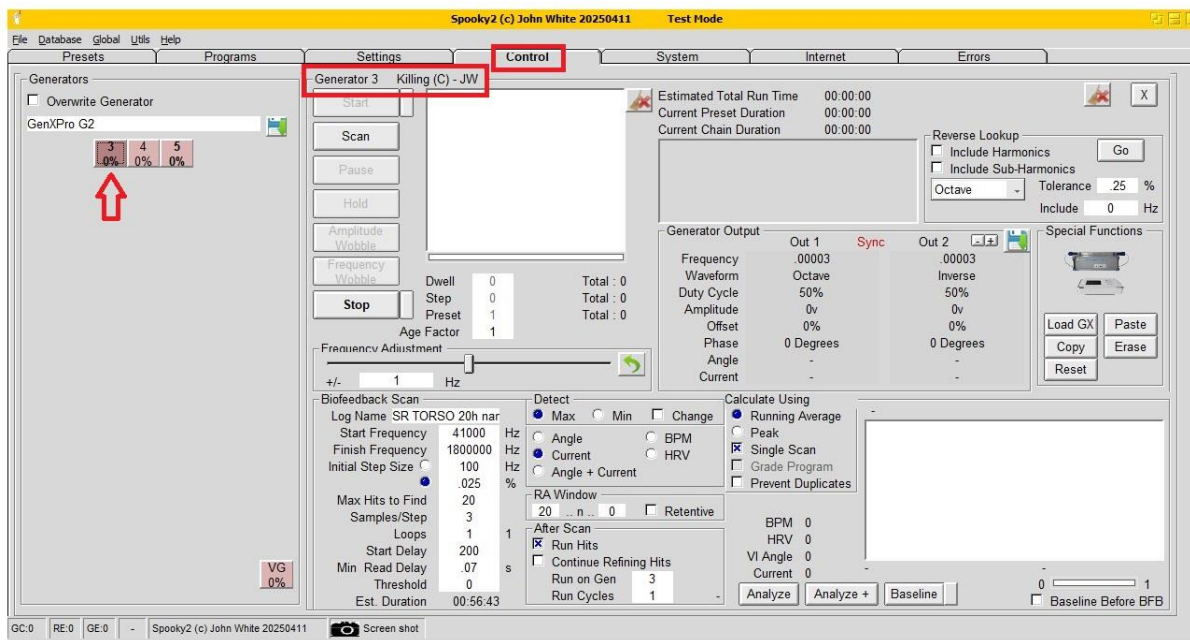
Ga naar het tabblad Preset (rode rechthoek links boven)



1. Druk op het 'huisje'
2. Kies >Shell (Empty) Presets
3. Kies >Contact (als je met handcilinders gaat werken)
4. Kies Killing (C) - JW (rode pijl) (het ziet er dan uit als de rode rechthoek midden onder)

Stap 2, De afhandelings preset op de generator zetten:

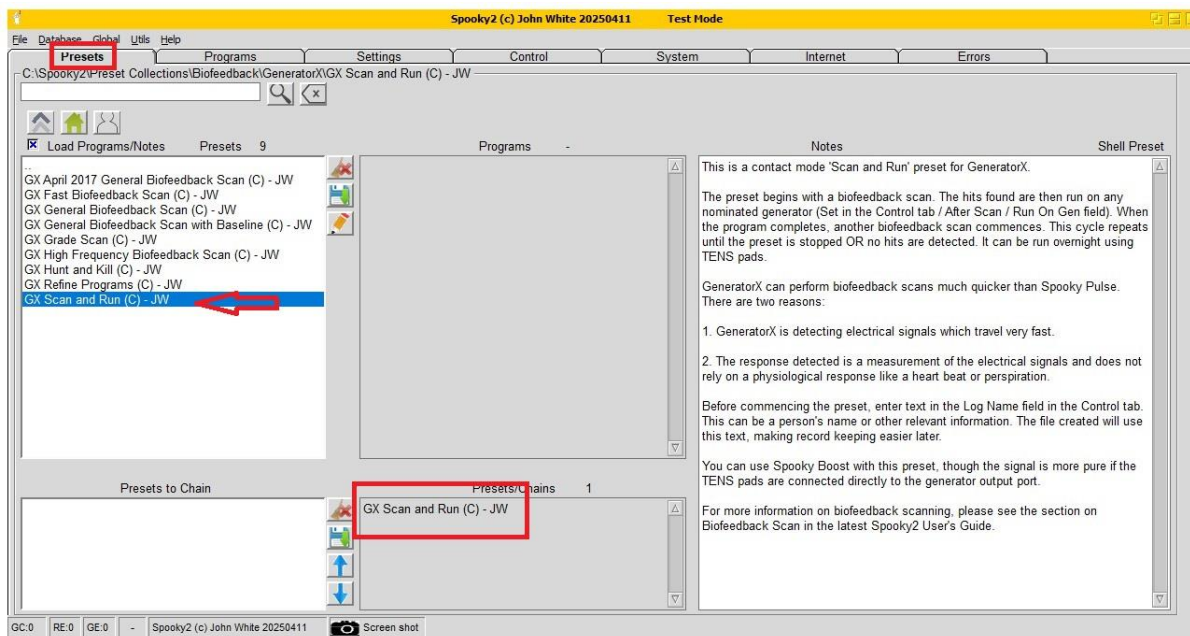
Ga naar tabblad Control (rode rechthoek midden boven)



1. Kies 'Overwrite generator'
2. Kies de generator G2 (in dit voorbeeld is dit nr 3, rode pijl links)
3. Je ziet dan dat deze preset is geladen (grotere rechthoek midden boven)

Stap 3, Kiezen de BFB Scan and Run:

Ga naar het tabblad Preset (rode rechthoek links boven)

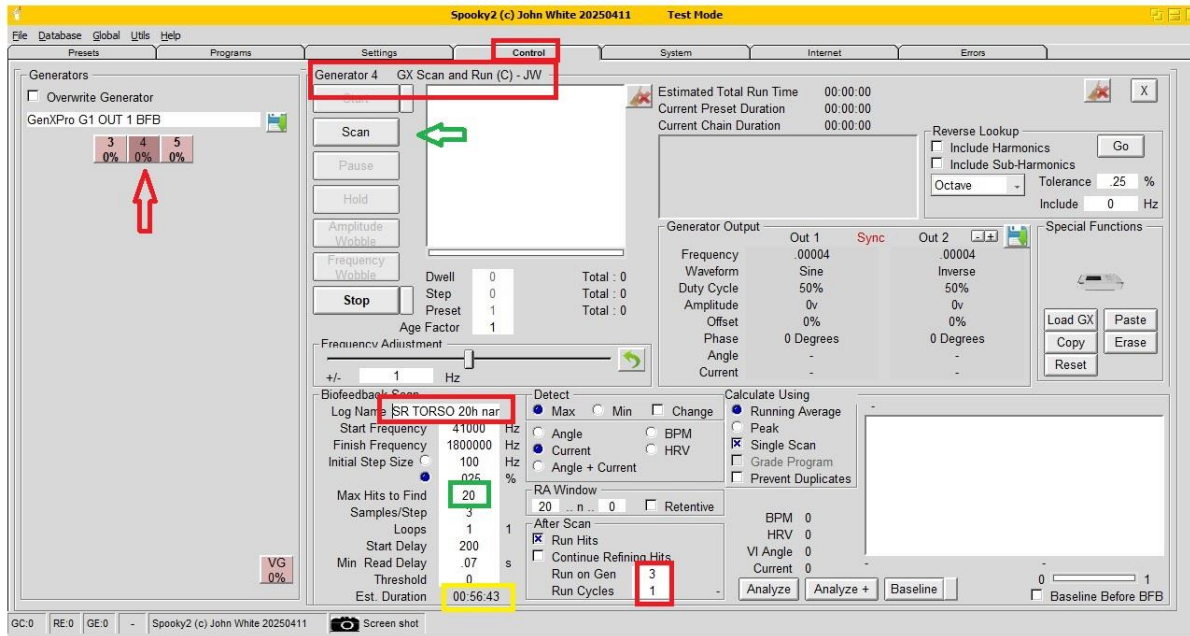


1. Druk op het 'huisje'
2. Kies >Biofeedback
3. Kies >GeneratorX

4. Kies GX Scan and Run (C) – JW (blauw veld met rode pijl) (het ziet er dan uit als de rode rechthoek midden onder)

Stap 4, De BFB Scan and Run op de generator zetten en waarden ingeven:

Ga naar tabblad Control (rode rechthoek midden boven)



1. Kies 'Overwrite generator'
2. Kies de generator G1 (in dit voorbeeld is dit nr 4, rode pijl links)

Je ziet dan dat deze preset is geladen (grotere rechthoek midden boven)

1. Vul lognaam in, bijvoorbeeld SR (staat voor Scan and Run), TORSO (is de plek waar je gaat meten, daar plak je de TENSspads dicht bij elkaar bv links en rechts van je navel), 20h (staat voor het aantal frequenties, hits, die je wil hebben) en je naam
2. Vul bij 'After Scan' in waar de hits naar toe moeten gaan. In dit geval naar generator nr 3. Dus Run on Gen wordt 3 en hoeveel keer deze handeling dient te worden uitgevoerd, namelijk 1 keer. Dus Run Cycles wordt 1 (kleine rode rechthoek midden onder)
3. Dan zet je in de groene rechthoek het aantal hits wat je wenst, hier hebben we gekozen voor 20.

In de gele rechthoek onder zie je de verwachte scanduur.

Wanneer alles goed is ingegeven, kunnen we op de knop 'Scan' drukken (groene pijl) maar eerst dienen we nog de kabels, booster en TENSspads aan te sluiten.

Stap 5: aansluiten van de bedrading ed.

1. Sluit de Booster aan op de G2 poort van de generator (dus hier de nr3)
2. Sluit op deze booster op de HP-poort (staat op de booster) een set kabels aan met hieraan de handcilinders.
3. Sluit op de G1 poort op de OUT1 een kabel aan.
4. Plak de TENS pads bij je navel met een smalle ruimte van ca 5 cm tussen beide TENS pads.
5. Sluit hierop de kabel van de G1 OUT1 poort op aan.

Alles is nu gereed voor de start.

Druk NU op de SCAN-knop (groene pijl) en het volgende gaat dan gebeuren:

- De generatorpoort die gaat scannen (in ons geval de nr 3) kleurt dan violet.
- Op de generator in het schermpje, waar de scandraden en TENS pads mee verbonden zijn (G1 OUT1 zonder booster), zie je dan de scanfrequenties lopen.
- De BFB wordt via de TENS pads gemaakt en duurt ca 56 minuten.

Wanneer de BFB-scan gereed is, neem je direct de Cilinders in je handen (elke hand een) en je handen houd je los van elkaar.

De gevonden frequenties worden nu (in ons geval) op generator 4 teruggegeven. Bij 20 gevonden frequenties duurt dit 60 minuten. Vind je dit te lang, dan kies in bij de instelling voor bijvoorbeeld 10 hits en dan wordt de teruggeeftijd 30 minuten.

Je kan de gevonden frequentie daarna opslaan (zie Handleiding BFB-scans maken).

Veel succes!

Notities:

