

Spooky²



Handleiding Spooky² Toevoegingen 5 aug 2024

Inhoudsopgave

1. Betreffende handleiding starters:	3
Pagina 5:	3
FULL PACKAGE:	3
Bladzijde 23 / 39 en 24 / 39:.....	3
2. Betreffende handleiding BFB scans maken.	3
Bladzijde 8 en 9:	3
Bladzijde 12,	4
Bladzijde 18,	4
Bladzijde 21,	4
Bladzijde 27,	4
Bladzijde 28 7.3 wat zou het kunnen zijn (ivm Grade Scan)	4

Dit is een toevoeging (update) aan de handleidingen starter en BFB-scans maken
die zijn samengesteld door Maran Verhoeven.

1. Betreffende handleiding starters:

Pagina 5:

Er is een nieuwe software uitgebracht, namelijk:

FULL PACKAGE:

[Spooky2 Starter Pack 20240719](#)



Check regelmatig op de nieuwste versies!

Bladzijde 23 / 39 en 24 / 39:

Global bestaat uit:.....

Hier is 'Unpause' bijgekomen zodat wanneer je de generatoren op pauze hebt gezet, deze weer van de pauze af kan halen met 'Unpause'

Utils bestaat uit:....

Hier zijn onderaan de items bijgekomen;

'GX Pro Firmware updat instructions'

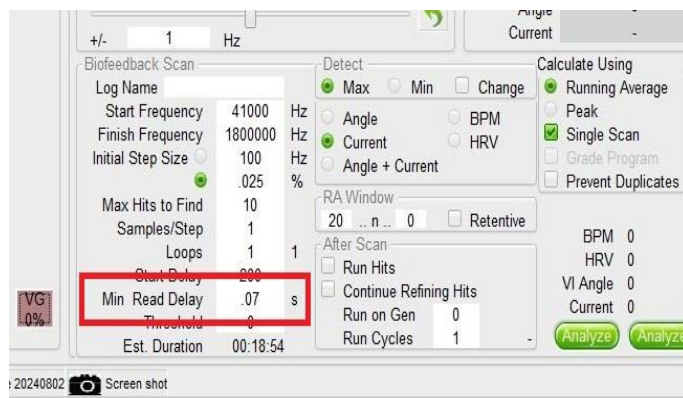
'Update GX Pro Firmware (forces quit!) **CHECK WANNEER JE EEN GEN X PRO hebt regelmatig of je de nieuwste firmware in de generator is geïnstaleerd!**

2. Betreffende handleiding BFB scans maken.

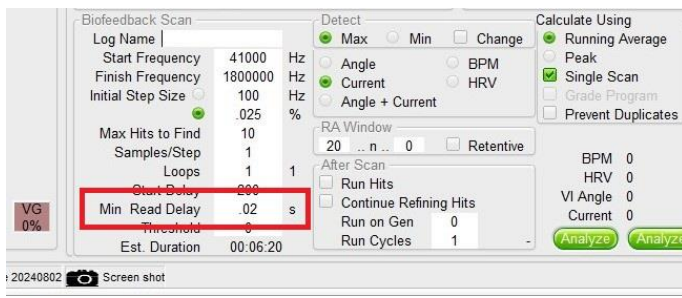
Bladzijde 8 en 9:

Item 9; 'Min. Read Delay'

Wanneer we met de **genXpro** werken dient **deze 'Min Read Delay' 0.07 s** te zijn (let op decimaalscheiding is een punt) (is de standaard waarde die er nu staat)



Voor de GenX kun je 0.02 aanhouden. (dit scheelt veel in scantijd)



Dit geldt dus ook voor:

Bladzijde 12, item 22

Bladzijde 18, item 18

Bladzijde 21, item 30

Bladzijde 27, item 27

Dus samengevat: de instellingen zijn standaard gebaseerd op de GenXpro.

Indien je werkt met de GenX dan kun je dus naar een 0.02-waarde en dat verkort aanzienlijk de scantijd.

Item 16;

Daar is een check-veld 'Prevent Duplicats' bijgekomen.

Bladzijde 28 7.3 wat zou het kunnen zijn (ivm Grade Scan)

Op blz 28 met betrekking tot een **Grade Scan analyseren wat zou het kunnen zijn**, kun je ook een reverse lookup maken door dan de tolerantie op 0 % te zetten (je hebt de frequentie voor onderzoek al bepaald dus een tolerantie is dan niet nodig).

En dan kun in de "reader" kijken naar de trefwoorden die je als programma's had opgenomen.

Natuurlijk komen er ook andere zaken naar voren, die ook onder een bepaalde frequentie vallen en wat het ook een 'probleem' zou kunnen zijn! Maar dat negeren we omdat we met een Grade Scan werken met een bepaald doel, namelijk onze uitgekozen programma's.

Wanneer we de Grade Scan teruggeven, maakt het ook niet uit.

(in het lijstje, zoals benoemd in de handleiding, staan de dubbele frequenties uit maar het kan dus zijn dat er meerdere zaken onder een bepaalde frequentie vallen!

